

ООО НТК «Темас»

ПРОГРАММА НАСТРОЙКИ КОДЕКОВ

РУКОВОДСТВО ПОЛЬЗОВАТЕЛЯ

T21.500.002 РП

2020

ОГЛАВЛЕНИЕ

ОГЛАВЛЕНИЕ	2
НАЗНАЧЕНИЕ и установка ПРОГРАММЫ	3
1. РАБОТА С ПРОГРАММОЙ	3
1.1. Настройка сети.....	4
1.2. Настройка FM приемников	5
1.3. Поток радио	6
1.4. Выходы декодера	6
1.5. Консоль	7
1.6. Статистика битрейта.....	8

НАЗНАЧЕНИЕ И УСТАНОВКА ПРОГРАММЫ

Программа EditCodecOption.exe предназначена для дистанционной установки/ редактирования основных параметров кодеков (БПР) ОУС/ЦСПВ.

Программа работает без инсталляции.

Системные требования к компьютеру:

- Операционная система Windows XP/Vista/7/8/10 32 или 64-разрядная.
- На компьютере должна быть предустановлена программная платформа Microsoft **.NET Framework** версии 3.5 или выше.

В рабочей папке программы должно быть 3 файла:

- исполняемый файл программы EditCodecOption.exe
- файл конфигурации EditCodecOption.exe.config
- файл URL-адресов потоковых станций stations.txt (не обязательно).

В файле конфигурации можно прописать IP адрес кодека, который будет назначаться для соединения по запуску программы:

```
<add key="IPcodec" value="192.168.0.161" />
```

Можно прописать TCP порт, который будет назначаться для соединения по запуску программы: используются только два порта:

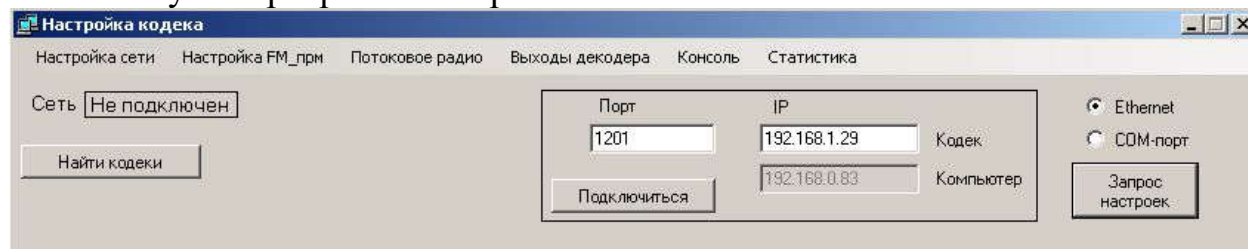
1201 для кодеков ОУС

1200 для кодеков ЦСПВ:

```
<add key="IPport" value="1201" />
```

1. РАБОТА С ПРОГРАММОЙ

После запуска программы открывается ее главное окно.



В боксе “IP” Кодека вводим требуемый IP адрес кодека (БПР).

При необходимости изменить TCP порт (!! используются только два порта: 1201 для кодеков ОУС и 1200 для кодеков ЦСПВ) вводим нужное значение и кликаем по кнопке “Подключиться”. Если подключение выполнено успешно, состояние соединения изменится на “Подключен” на зеленом фоне. Настройки автоматически будут получены с кодека. Кнопка “Запрос настроек” является вспомогательной, по ее нажатию снова будут запрошены и получены настройки с кодека.

В главном меню выбирается, какой раздел настроек нужно посмотреть или отредактировать.

Примечание: в будущем предусмотрена поддержка двух возможных интерфейсов: соединение по сети Ethernet или по последовательному порту

через USB и адаптер USB/RS232. Пока поддерживается только соединение по сети Ethernet.

1.1. НАСТРОЙКА СЕТИ

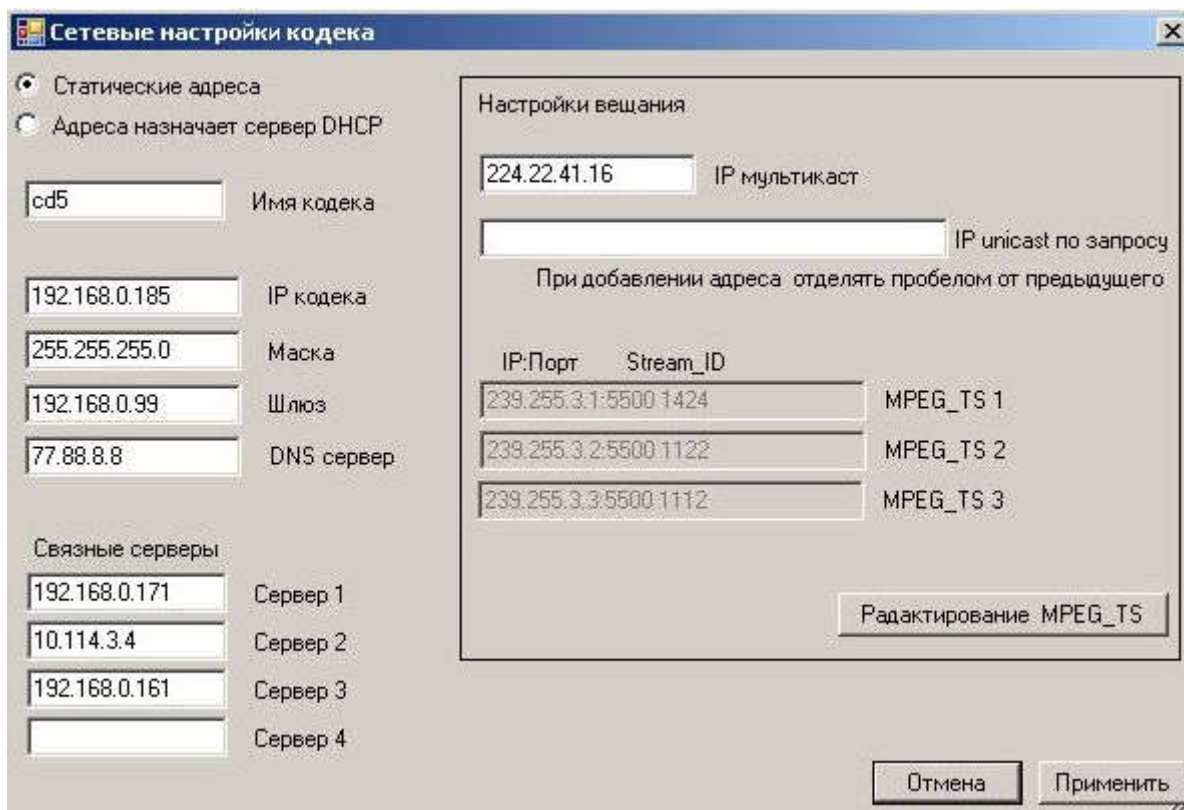
На этой вкладке настраиваются основные сетевые параметры БПР.

Доступны следующие параметры:

- вариант назначения сетевых адресов (статические или через сервер DHCP)
- имя блока (кодека)
- IP кодека
- Маска подсети
- IP адрес шлюза
- IP адреса связанных серверов (до 4-х)
- IP адрес для вещания по Multicast
- IP адрес для вещания по Unicast по запросу (используется редко).

При открытии панели отображаются значения настроек, полученные с кодека.

Можно редактировать все разрешенные для изменения параметры.



Если выбран режим “Адреса назначает сервер DHCP”, то поля “IP кодека”, “Маска” и ”Шлюз” запрещены для редактирования и на кодек их значения не передаются.

Для потокового радио (MPEG_TS) исходно редактирование запрещено, просто отображаются значения, полученные с кодека:

“IP:Порт Stream_ID”.

При необходимости их изменения нужно кликнуть по кнопке “Редактирование MPEG_TS” и изменить значение IP-адреса источника, и/или номера порта и/или идентификатора потока для выбранной программы.

По клику на кнопке “Применить” все значения передаются на кодек.

Если выбран режим “Статические адреса”, то перед отправкой параметров на кодек проверяется, находятся ли IP-адреса кодека и шлюза в одной подсети. Если они находятся в разных подсетях, выдается сообщение об ошибке и на кодек параметры не отправляются.

1.2. НАСТРОЙКА FM ПРИЕМНИКОВ

На этой вкладке настраиваются основные параметры FM-приемников БПР. БПР может содержать в своем составе до 6 каналов приема (до 6 станций)

Приемник	Станция	Частота, MHz	Вых. уровень
Приемник 1		106.2	7 по умолчанию
Приемник 2	Станция_0	106.2	7 по умолчанию
Приемник 3		106.2	7 по умолчанию
Приемник 4			7 по умолчанию
Приемник 5			7 по умолчанию
Приемник 6			7 по умолчанию

Buttons: В работу, В работу, В работу, Отмена, Применить

В блоке БПР может быть задано меньше 6 приемников, тогда для неиспользуемых панели отображаются серым цветом, и справа от них появляется кнопка “В работу”. При необходимости добавить приемник нужно кликнуть по соответствующей кнопке “В работу”.

Для изменения названия и/или частоты станции нужно отредактировать соответствующие поля “Станция” и/или “Частота”.

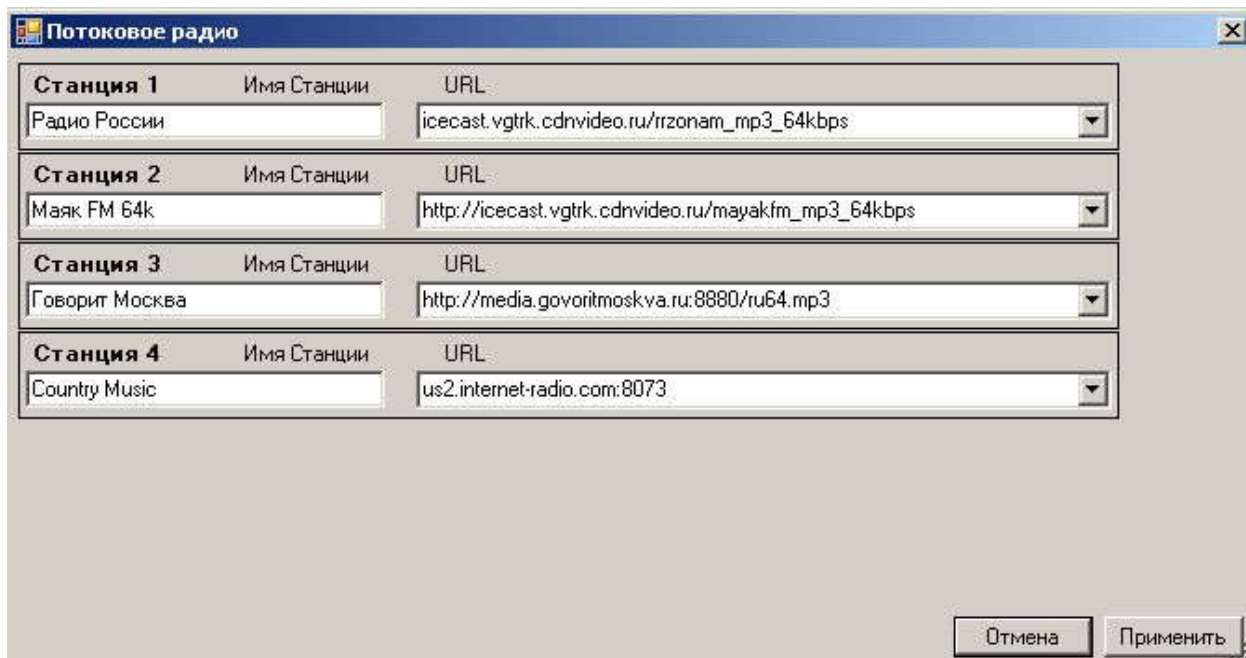
Выходной уровень (для БПР с программной регулировкой уровня) может устанавливаться от 1 до 15.

По клику на кнопке “Применить” все значения передаются на кодек.

1.3. ПОТОКОВОЕ РАДИО

На этой вкладке настраиваются основные параметры приема потоковых станций (станций, вещающих в сети Интернет).

Программное обеспечение блока БПР может поддерживать прием до 4-х потоковых станций.



Для каждой станции отображается ее название и URL ресурса, с которого ведется вещание (хранятся на БПР).

Для изменения названия и/или URL станции нужно отредактировать требуемые поля “Имя Станция” и/или “URL”.

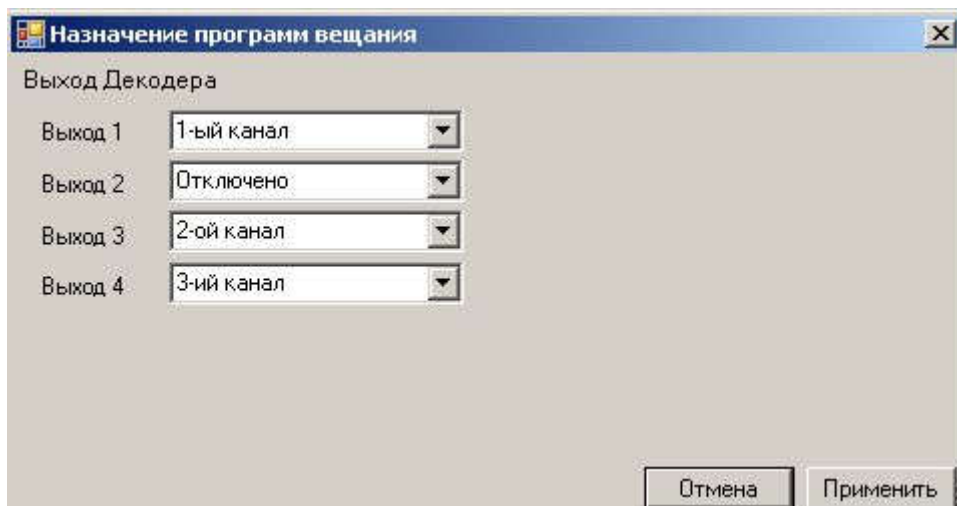
Многие популярные станции можно выбрать из выпадающего списка URL. Этот список хранится в рабочей папке программы настройки кодеков в файле stations.txt).

По клику на кнопке “Применить” все значения передаются на кодек.

1.4. ВЫХОДЫ ДЕКОДЕРА

На этой вкладке выбирается подача требуемых программ/сигналов на выходы декодеров БПР.

Используется 4 выхода декодеров.



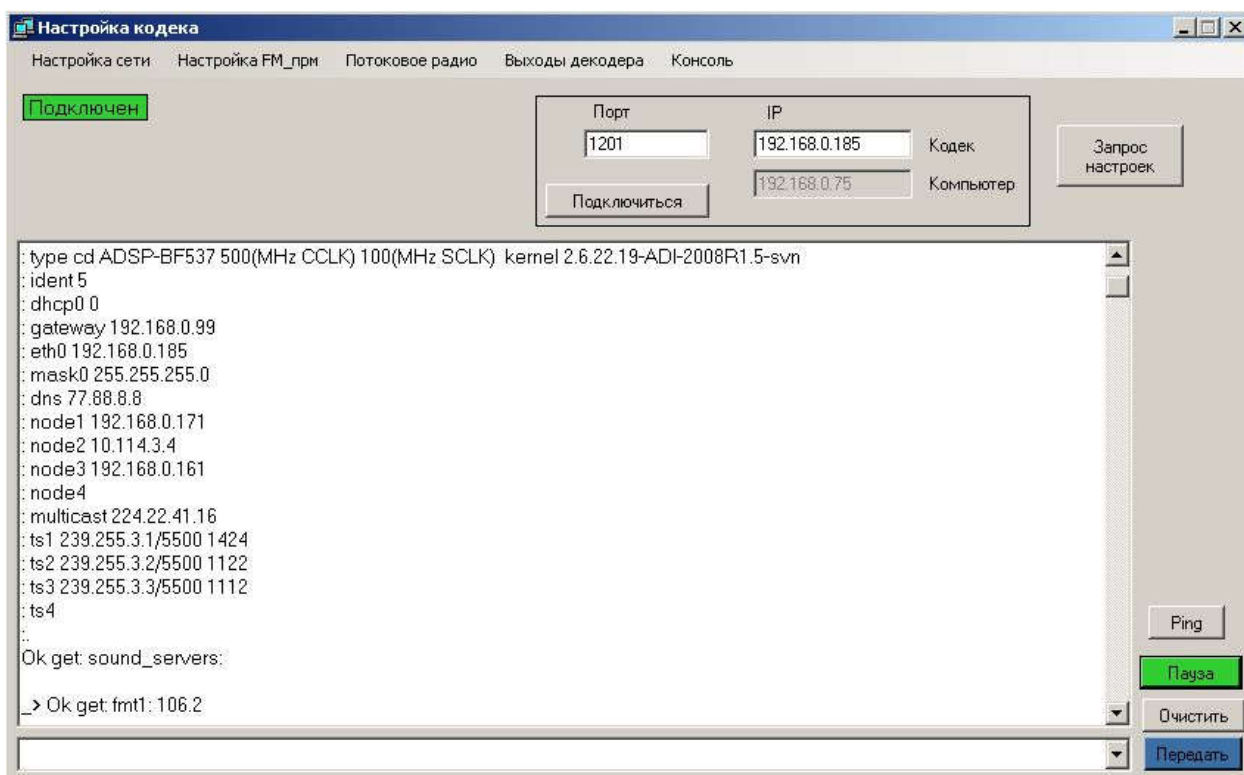
Из выпадающего списка можно выбрать для выбранного выхода от 1-го до 8-го канала вещания или от 1-го до 6-го входа кодера или от 1-й до 4-й потоковой станции.

По клику на кнопке “Применить” все значения передаются на кодек.

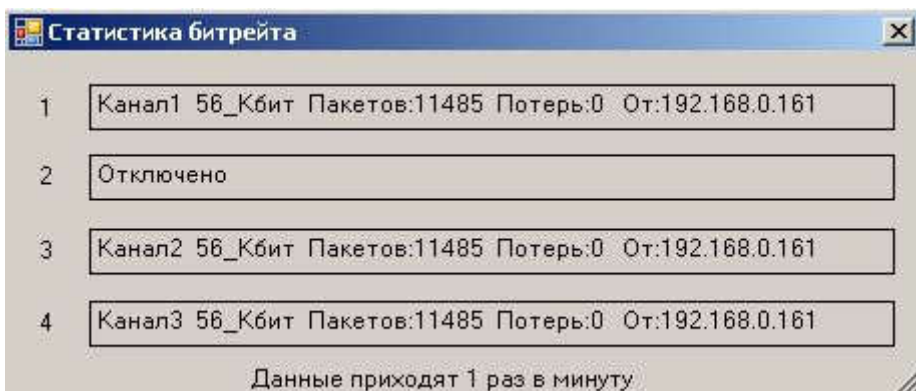
1.5. КОНСОЛЬ

Эта вкладка используется для служебных целей (отладка БПР, слежение за действиями БПР и т.п.).

Здесь можно подавать консольные команды на блок, просматривать сообщения с блока. Также можно пинговать текущий кодек, чтобы посмотреть присутствие кодека в локальной сети и оценить качество соединения.



1.6. СТАТИСТИКА БИТРЕЙТА



Эта вкладка используется для справочного отображения параметров входного битрейта для выходов декодеров подачи программ.

Показывает параметры:

- N выхода
- N Канала вещания
- Текущий битрейт, Кбит/сек
- Количество принятых пакетов
- Количество потерянных пакетов
- IP объекта, от которого принимается поток.

Данные приходят только от кодеков на базе процессора VF-NEO.